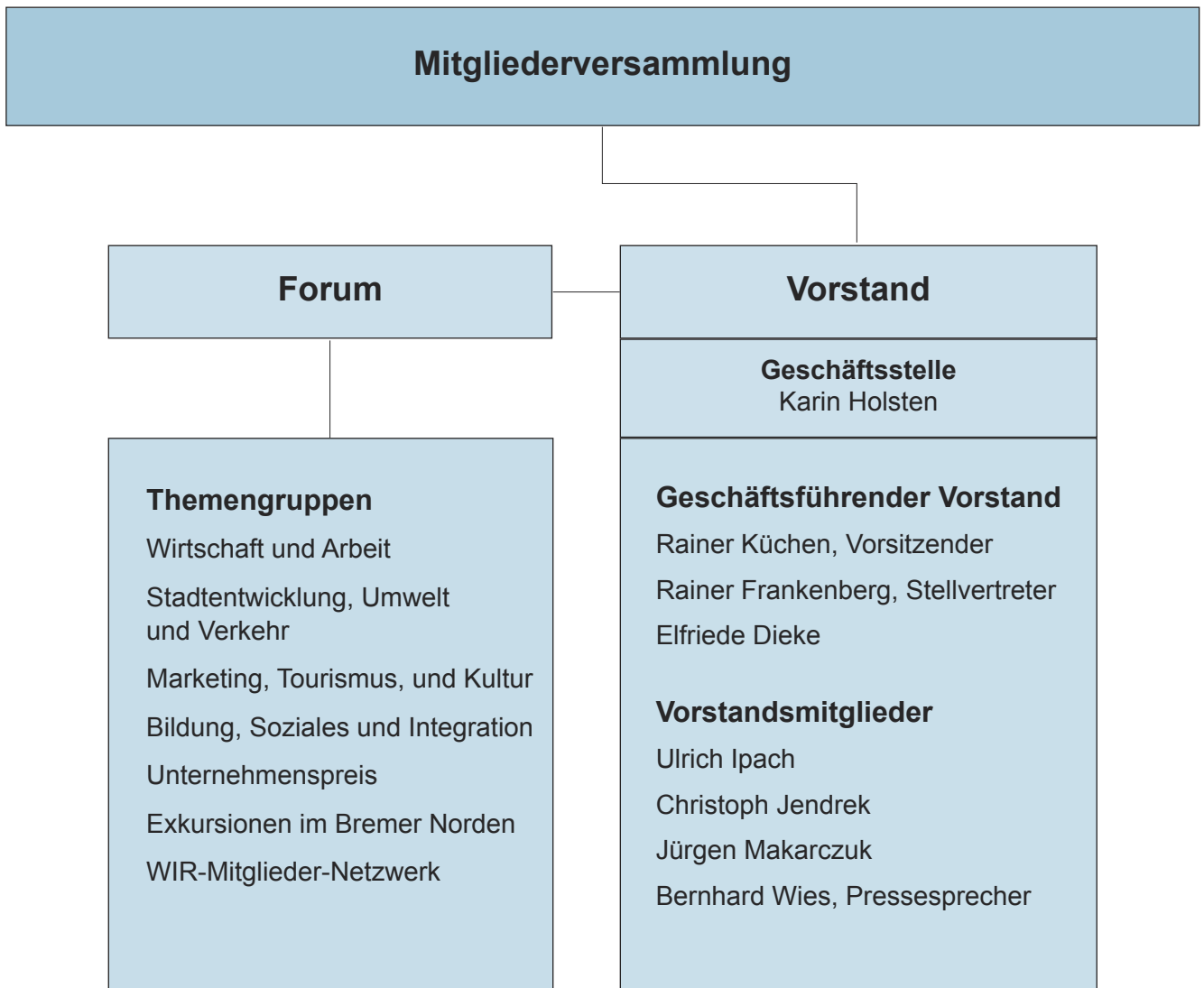
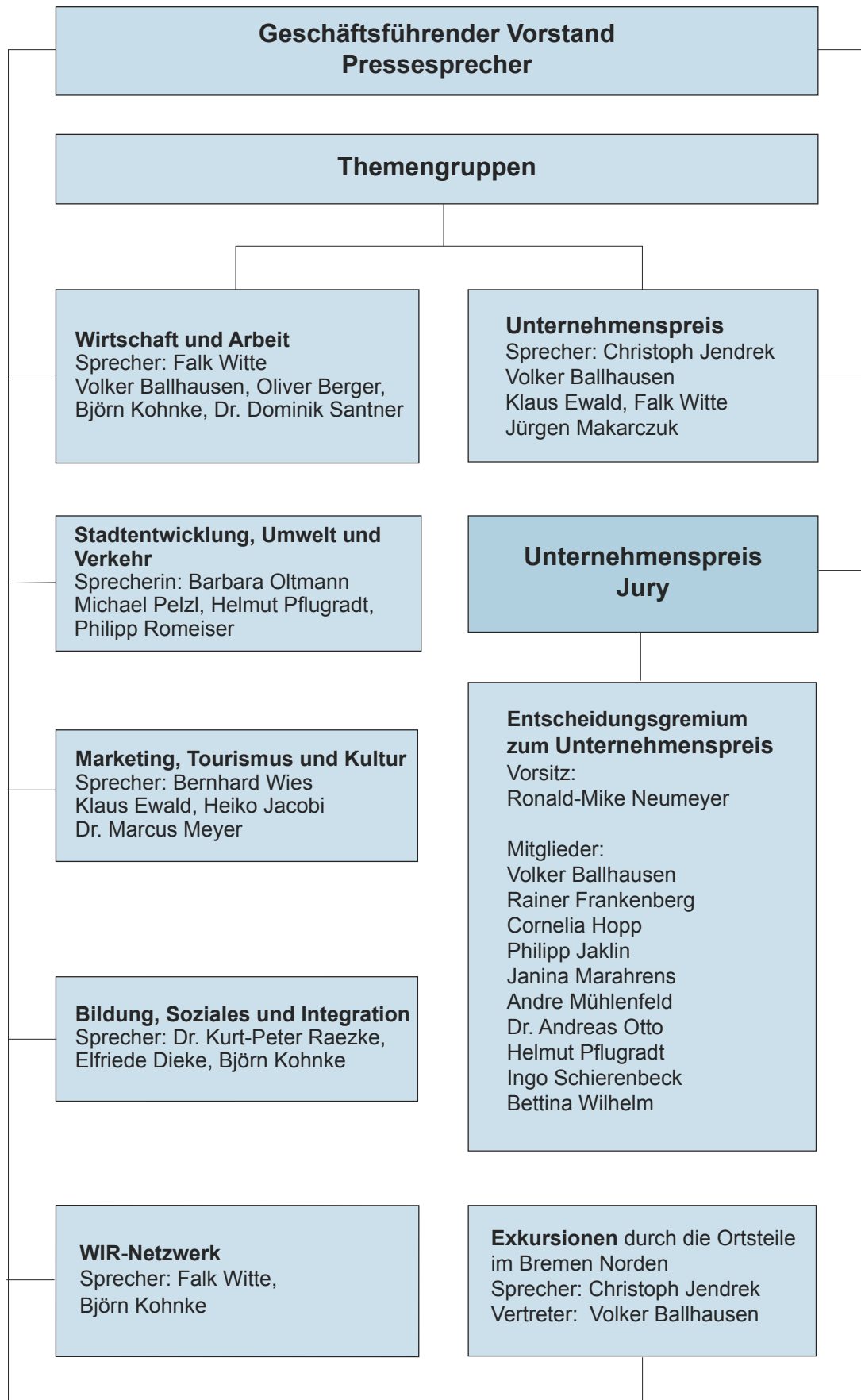


WIR Wirtschafts-
und Strukturrat
Bremen-Nord

Gemeinsam für die Region

WIR-Organigramm





WIR – Wirtschaft und Arbeit

Im Fokus stehen die strukturellen Grundlagen zur Nutzung neuer oder ausbaufähiger Gewerbeflächen (Unterstützung durch die Wirtschaftsförderung), die Erhaltung von Unternehmen und deren Leistungsfähigkeit durch eine zielgerichtete Nachfolgeplanung, sowie die finanzielle Absicherung durch individuelle Finanzierungskonzepte und Förderdarlehen. Wir arbeiten an verschiedenen Projekten zu den angesprochenen Themenschwerpunkten und fördern so Existenz und Entwicklung der Unternehmen im Bremer Norden.

WIR – Stadtentwicklung und Umwelt

Die Themengruppe setzt sich für eine offensive Planung und Realisierung der zukunftsorientierten städtebaulichen Entwicklung im Bremer Norden ein. Besondere Themen sind die nachhaltige Entwicklung von Gewerbegebieten, der innovative Wohnungsbau, die Neufassung der Einzelhandels- und zukunftsfähiger Verkehrskonzepte unter Einbeziehung der Umweltverträglichkeit. Langfristiges politisches Ziel ist die Erstellung und Umsetzung eines zukunftsfähigen Gesamtkonzeptes für den Bremer Norden.

WIR – Marketing, Tourismus und Kultur

Die Themengruppe befasst sich mit allen Überlegungen, mit denen die „Vermarktung“ der Region Bremer Norden im Sinne eines ganzheitlichen Marketingansatzes unterstützt werden kann. Es geht um die erfolgreiche Positionierung des Bremer Norden im Wettbewerb um ansiedlungswillige Betriebe, um Touristen, Neubürger, qualifizierte Arbeitskräfte und Konsumenten. Das Ziel ist weiter eine deutliche Imageverbesserung der Region „Bremer Norden“. ebenso ist die realistische und konsequente Nutzung touristischer Potenziale für die Region auf Basis des Konzeptes "Freizeit und Naherholung im Bremer Norden ein weiteres Ziel dieser Themengruppe sowie die Belebung und Herausstellung der Kultur-Angebote.

WIR – Bildung und Kultur

Die Themengruppe verbindet die Unternehmen im WIR mit den Erziehern und Betreuern in den Schulen, Kitas und Krippen im Bremer Norden und umzu. Ziele sind Verbesserung der Leistungsfähigkeit der Einrichtungen und eine gute Vorbereitung der Jugend auf das Berufsleben. Wir initiieren Partnerschaften zwischen Wirtschaft und Schulen, öffentlichen Trägern und Kultureinrichtungen. Der Bildungs- und Kulturstandorte im Bremer Norden sollen attraktiv und funktional sein, die Vereinbarkeit von Familie und Beruf muss verbessert werden.

WIR – Bildung, Soziales und Integration

Die soziale Komponente – Frauen in der Arbeitswelt, Berufsintegration nach Kinderpausen u.a. sind Schwerpunkte. Die Themengruppe hat durch die Zuwanderung der Flüchtlinge enormes Gewicht wegen der Aufgaben erhalten, die mit der Bewältigung der gewünschten/geforderten Arbeitsintegration der Migranten verbunden sind. Sie entwickelt dazu Konzepte und Initiativen und hält enge Kontakte zu den öffentlichen Stellen und Institutionen, (Kammern, Arbeitsagenturen) und besonders zu Unternehmen, die letztlich diese Aufgaben in die Praxis umsetzen müssen.

WIR – Unternehmenspreis

Der Unternehmenspreis wird in jedem Jahr an eine Firma im Bremer Norden für herausragende unternehmerische Leistungen in unserer Region vergeben. Aufgabe der Themengruppe ist es, ein preiswürdiges Unternehmen nach den Kriterien „Unternehmensentwicklung, Innovationen, positives Image für die Region, Schaffung von Arbeits- und Ausbildungsplätzen, Vereinbarung von Familie und Beruf und Frauenförderung“ zu finden. Die Entscheidung über die Preisvergabe trifft eine Jury nach den Vorschlägen der Themengruppe und den eingereichten Bewerbungsunterlagen. Die Jury setzt sich aus Persönlichkeiten der Wirtschaft und der Öffentlichkeit zusammen

WIR – Exkursionen

Organisation einer jährlichen Radtour in wechselnder Reihenfolge durch die Ortsteile des Bremer Nordens Blumenthal, Vegesack und Lesum. Dabei erhalten die Teilnehmer durch Besichtigungen von Unternehmen und öffentlichen Einrichtungen einen normalerweise nicht möglichen Eindruck von diesen Institutionen.

WIR – Themengruppe „Netzwerk“

Unser WIR-Mitglieder-Netzwerk will das Networking unter den Mitgliedsunternehmen im Wirtschafts- und Strukturrat intensiv befördern. Unternehmer treffen sich regelmäßig an einem „Jour Fix“ – am jeweils letzten Dienstag des Monats (10 Monate/Jahr) – und haben so Gelegenheit zum Informationsaustausch, zur Entwicklung neuer Kontakte sowie zur Begründung neuer Geschäftsbeziehungen.

Gäste sind willkommen.

Dazu haben Teilnehmer Gelegenheit in Kurzvorträgen ihr Unternehmen vorzustellen. Unsere Mitglieder sind zur regen Beteiligung aufgerufen. Informationen bei Andreas Meyer, Tel.: 0421-30 38 31 61, E-mail: a.meyer@rhd-bremen.de

Meinungsbildner Multiplikatoren

Mitgliedsunternehmen und Branchenstruktur

Ein Auszug:

Senat der Freien Hansestadt
Bremen mit allen Dienststellen

Senatsbeauftragter für den
Bremer Norden

Beirat Vegesack
Beirat Lesum
Beirat Blumenthal

Wirtschaftsförderung
WfB Bremen
Handelskammer Bremen
RKW Bremen GmbH
Agentur für Arbeit Bremen
Arbeitnehmerkammer Bremen
Bauamt Bremen-Nord
Unternehmerforum Bremen-Nord

Jacobs International University

Blumenthal aktiv e.V.
Vegesack-Marketing e.V.
IGEL Interessengemeinschaft
Einzelhandel und Gewerbe
Lesum, Burgdamm und
St. Magnus e. V.

Abfallbeseitigung, Entsorgung
Ärzte und Apotheker
Architekten, Bauingenieure
Baumarkt, Baustoffhandel
Baudienstleister
Baugewerbe wie
- Bedachung, Elektrohandel
- Elektroinstallation
- Fenster, Türen, Fliesen,
- Glaserei,
- Heizung-Sanitär-Lüftung
- Innenausbau, Malerbetrieb
- Tischler- und Zimmereien
- Gerüstbau
Beschilderung
Bildungsinstitute und Schulen
Computer, EDV-Service
Dienstleistungen
Druckereien
Grafisches Gewerbe
Garten- und Landschaftsbau,
Erdarbeiten
Gastronomie, Partyservice
Gesundheitsdienstleistungen
Getränkhandel
Groß- und Einzelhandel
Hoch- und Tiefbau

Hoch- und Tiefbau
Hotels und Gaststätten
Industriebetriebe
Ingenieurdienstleistungen
Internet- und Telekommunikation
Interessengemeinschaften
Kraftfahrzeuge, Tankstellen
Krankenkassen
Makler
Haus-
und Grundstücksverwaltung
Haustechnik
Medien und Werbeagenturen
Medizinische Dienstleister
Metall- und Holzverarbeitung
Kunststoffverarbeitung
Personaldienstleister
Rechtsanwalt und Notar
Reise und Tourismus
Sport und Rehabilitation
Steuerberatung
Transport-
und Logistikunternehmen
Unternehmensberatung
Verbände und Vereine
Werbeunternehmen